

## Mögliche Indikationen für die CytoSorb-Therapie bei ECMO/ECLS Patienten:

Die folgenden klinischen Situationen sind durch eine Entzündungsreaktion charakterisiert bzw. werden durch diese verschlechtert und können darüber zu einem Schockzustand führen. Die CytoSorb-Therapie mag daher zusätzlich zur Standardtherapie und der Behandlung der zugrunde liegenden Ursache in Erwägung gezogen werden:

- Kardiogener Schock
- ECPR
- Bridging zur VAD Therapie
- ARDS mit hohem Vasopressorbedarf
- Post-Kardiotomie-Syndrom
- Infektiöse Endokarditis
- Septischer Schock
- *Leberversagen (Entfernung von Bilirubin)*
- *Rhabdomyolyse (Entfernung von Myoglobin)*

Besuchen Sie <http://literatur.cytosorb.de> für den kompletten Überblick über alle Referenzen

### CytoSorbents Europe GmbH

Müggelseedamm 131  
12587 Berlin | Deutschland

T +49 30 65 49 91 45  
F +49 30 65 49 91 46  
support@cytosorbents.com

### CytoSorbents Switzerland GmbH

c/o MGM GmbH  
Wielandstrasse 5 | 4153 Reinach BL | Schweiz

T +41 61 713 73 78  
F +41 61 713 73 79  
support@cytosorbents.com

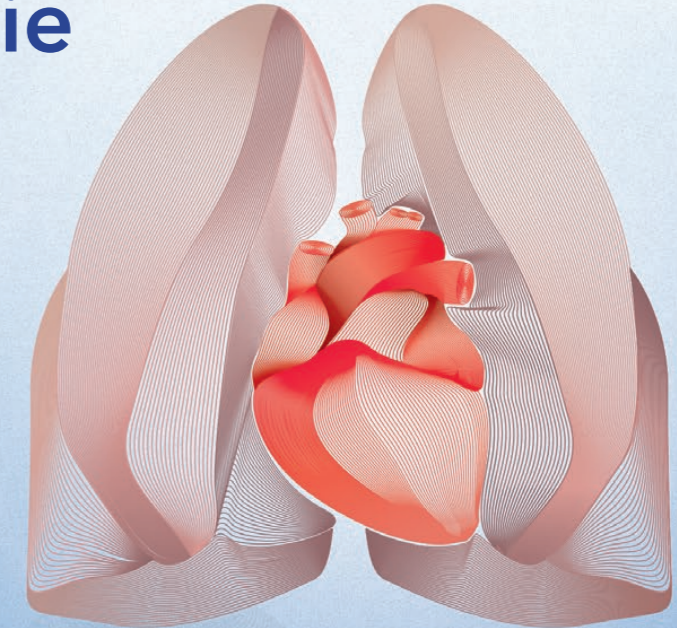
CytoSorb und CytoSorbents sind Marken der  
CytoSorbents Corporation, USA. B1088R02DE2019  
© Copyright 2019, CytoSorbents Europe GmbH.  
Alle Rechte vorbehalten.

CytoSorb sollte nur von Personal eingesetzt werden, welches ordnungsgemäß im Bereich der Anwendung von extrakorporalen Therapien geschult ist. CytoSorb ist in den USA nicht kommerziell erhältlich.

Diese Therapiekarte hat einen unverbindlichen Charakter. Sie basiert auf verfügbaren Daten und Erfahrungen, ist bislang jedoch nicht in randomisiert-kontrollierten Studien evaluiert worden. Es kann die individuelle Therapieentscheidung des behandelnden Arztes nicht ersetzen.

# CytoSorb-Therapie

## Entscheidungshilfe bei ECMO/ECLS Patienten



## CytoSorb-Therapie - Initiierung



Beobachtungszeitraum idealerweise nicht länger als 6 h bevor CytoSorb als adjunktive Therapiemaßnahme in Erwägung zu ziehen ist

## CytoSorb-Therapie - Fortführung



Eine adäquate kausale Therapie, sowie die technischen Rahmenbedingungen der ECMO Therapie (Katheterposition, Fluss etc.) sind die Basis für einen therapeutischen Erfolg